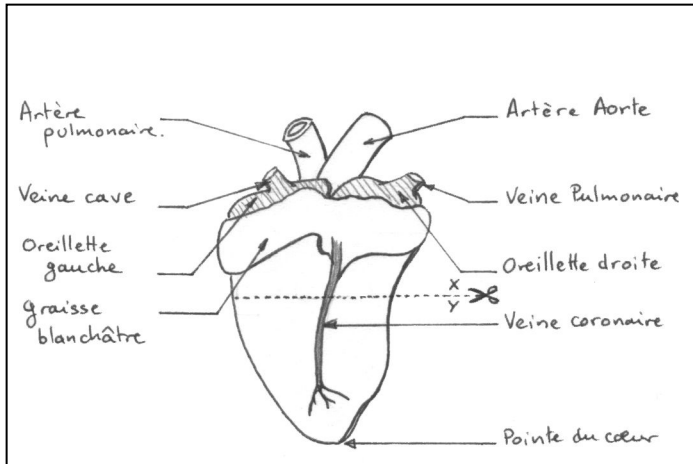


A - Exploration extérieure.



- ORIENTER le cœur, la pointe en bas, la veine coronaire vers l'avant.
- REPERER les différents éléments du cœur (grâce au schéma)
- EXPLORER librement ce cœur en essayant de trouver des réponses aux questions qu'ont soulevé notre première hypothèse.
(En quoi est-il fait ? Est-il plein ? Si oui, de quoi ? S'il y a des tubes, qu'y a-t-il au bout ? Ces tubes communiquent-ils entre eux ? Comment le cœur peut-il battre ? ...)
Pour cela vous pouvez le manipuler, insérer une sonde délicatement (ou un petit doigt), injecter de l'eau,

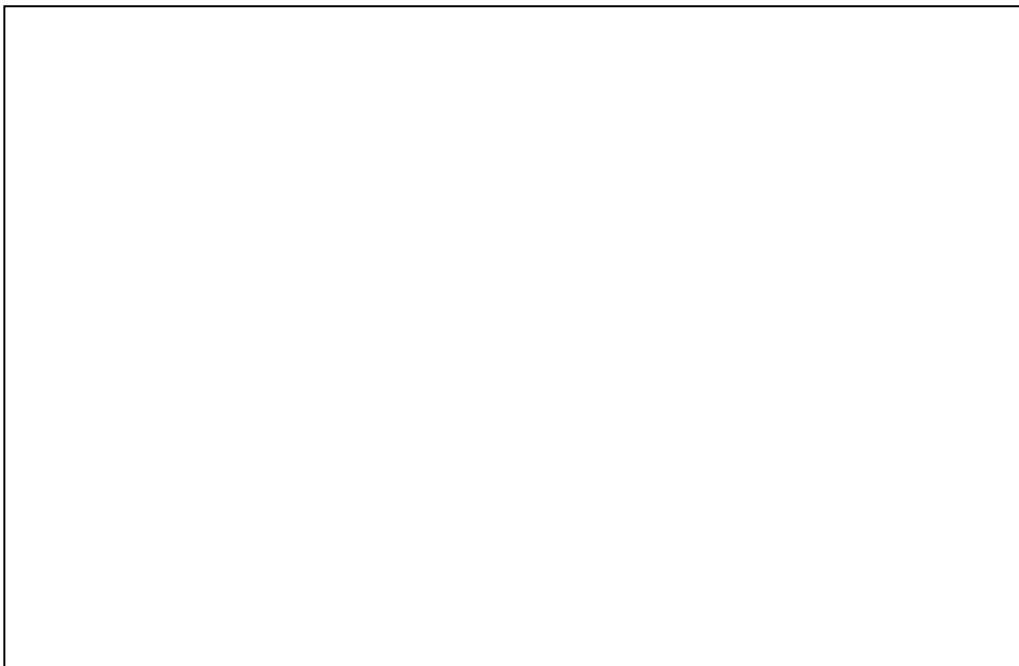
simuler une contraction cardiaque en serrant brièvement le cœur ...

Appelez votre enseignant pour lui faire part de vos découvertes.

B – Exploration intérieure.

Faire une coupe transversale au niveau indiqué et observer la partie X par dessous.

Faire le dessin scientifique de cette observation dans la case ci-dessous.



Pour la légende :

- la petite cavité correspond au *ventricule droit*
- la grande cavité correspond au *ventricule gauche*.
- La paroi musculaire du cœur s'appelle aussi le *myocarde*.

D'après vos observations et votre dessin scientifique, **rédig**er un texte où vous précisez ce que vous avez découvert sur le cœur qui permettrait de comprendre son rôle lors des battements.

● Critères de réussites

- J'ai correctement coupé le cœur.
- J'ai suivi les consignes du dessin scientifique (voir la fiche méthode pour s'en assurer!)